



# VCHODOVÉ DVEŘE

série AD



PRO NÁS DŮM ZNAMENÁ VÍCE



# Komfort domu začíná dveřmi

Vchodové dveře již dávno nejsou „jen“ ochranou domova před chladem, deštěm, hlukem či „nezvanými hosty“. Mohou být také estetickým a originálním prvkem Vašeho domu. Takovou možnost přináší ALUPROF v podobě tzv. **panelových neboli překryvných dveří**.

Panelové dveře jsou totiž osazeny **okrasným panelem, který překrývá křídlo** dveří buď z vnějšku nebo z obou stran a díky tomu vzniká čistá, jednoduší plocha. Okrasné panely jsou dostupné v mnoha designových variantách (např. s ornamenty, ozdobným frézováním, skly atd.) a v bohaté paletě barev a struktur včetně dřevodekorů. Získáte tak originální dveře, které dodají Vašemu domu charakter a reprezentativní vzhled.

Panelové dveře jsou dostupné v systémech **MB-86** a **MB-104** Passive, které se vyznačují vynikající tepelnou izolací a jsou vhodné pro nízkoenergetické či pasivní domy. Hodnota Ud celých dveří dosahuje špičkových hodnot od **0,44 W/m<sup>2</sup>K\***.

Při výběru dveří stojí za to věnovat pozornost i jejich vodotěsnosti. Panelové dveře ALUPROF mají **vysoký stupeň vodotěsnosti až 7A** a zaručují tak dokonalou ochranu před průnikem vody v případě nepříznivého počasí nebo přivalových dešťů.

Vysoká pevnost profilů umožňuje vyrobit dveře o rozměru **až 1,4 x 2,6 metru** a hmotnosti až 140 kg.

Do dveří doporučujeme instalaci vícebodového automatického zámku. Dveře můžete zamykat pomocí dálkového ovladače, čtečky nebo snímače otisku prstů. Celkový design dveří podtrhnete výběrem některého z nerezových madel z naší nabídky.

\*pro dveře MB-104 Passive, verze AERO, s rozměry 1230 x 2180 mm, s oboustranným panelem tloušťky 95 mm

## MB-104 Passive

# $U_D$ od 0,44 W/m<sup>2</sup>K

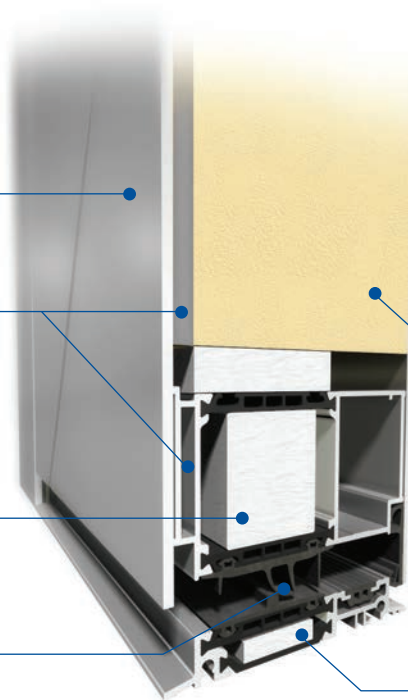
MB-104 Passive je nejnovější řadou společnosti ALUPROF, která odráží nejmodernější trendy v oblasti hliníkových konstrukcí. Jedná se o systém s nejvyšší tepelnou izolací určený pro pasivní a nízkoenergetickou výstavbu. K dispozici je verze SI (vločky z EPS) nebo AERO (účinný izolant z aerogelu).

Okrasný panel v široké škále vzorů a barev  
(jednostranná nebo oboustranná verze)

Dilatační elementy eliminující  
průhyb křídla

Izolační varianty: SI, SI+ a AERO

Centrální těsnění po celém obvodu křídla  
zaručuje vysokou těsnost a izolaci

**Technické údaje:**

|                          |                                    |
|--------------------------|------------------------------------|
| Hloubka rámu             | 95 mm                              |
| Hloubka křídla           | 95 mm                              |
| Tloušťka panelu          | 65 - 95 mm                         |
| Maximální rozměry křídla | šířka do 1400 mm, výška do 2600 mm |

**Technické parametry:**

|                 |                                  |
|-----------------|----------------------------------|
| Průvzdušnost    | Třída 3, EN 12207:2001           |
| Vodotěsnost     | Třída 7A (300 Pa), EN 12208:2001 |
| Zatížení větrem | Třída C4/B5, EN 12210:2001       |
| Tepelná izolace | $U_D$ od 0,44 W/m <sup>2</sup> K |

Výplň z PUR o vysoké tepelné izolaci

Slícovaný izolovaný práh

## MB-86

# $U_D$ od 0,63 W/m<sup>2</sup>K

MB-86 má oproti systému MB-104 Passive menší stavební hloubku, přesto se jedná o jeden z nejlépe izolovaných systémů ve své kategorii. K dispozici je tepelná verze SI (vzduchová komora navíc) nebo AERO (účinný izolant z aerogelu). Vhodný pro nízkoenergetické domy.

### Technické údaje:

|                          |                                    |
|--------------------------|------------------------------------|
| Hloubka rámu             | 77 mm                              |
| Hloubka křídla           | 77 mm                              |
| Tloušťka panelu          | 44 - 77 mm                         |
| Maximální rozměry křídla | šířka do 1200 mm, výška do 2400 mm |

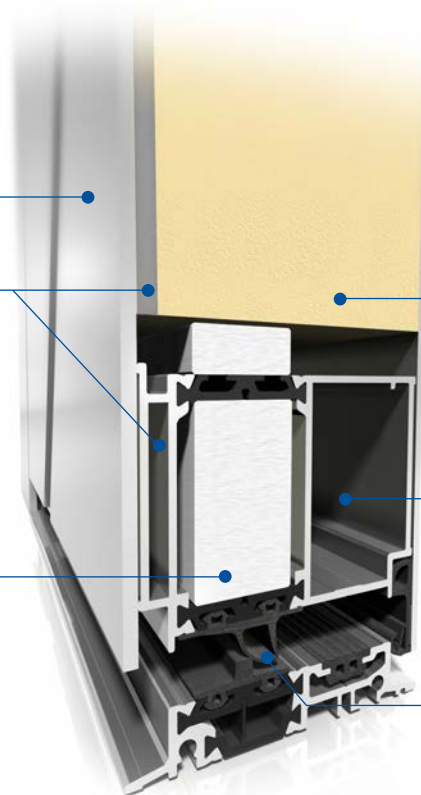
### Technické parametry:

|                 |                                  |
|-----------------|----------------------------------|
| Průvzdušnost    | Třída 3, EN 12207:2001           |
| Vodotěsnost     | Třída 6A (250 Pa), EN 12208:2001 |
| Zatížení větrem | Třída C5/B5, EN 12210:2001       |
| Tepelná izolace | $U_D$ od 0,63 W/m <sup>2</sup> K |

Okrasný panel v široké škále vzorů a barev (jednostranná nebo oboustranná verze)

Dilatační elementy eliminující průhyb křídla

Izolační varianty: ST, SI, SI+ a AERO



Výplň z PUR o vysoké tepelné izolaci

Tuhé profily zaručují pevnost i nadrozměrným dveřím

Slícovaný izolovaný práh

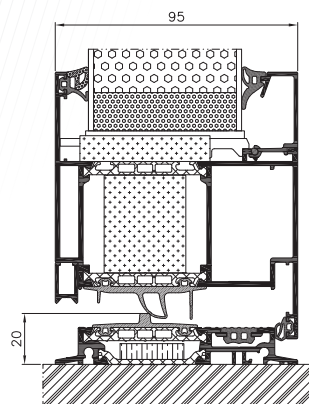


## BASIC



Vsazená výplň

- Dvojsklo Ug 0,7 W/m<sup>2</sup>K
- Panel o tloušťce 44 - 65 mm
- Součinitel prostupu tepla pro dveře MB-86 U<sub>D</sub> od 0,8 W/m<sup>2</sup>K a pro dveře MB-104 U<sub>D</sub> od 0,63 W/m<sup>2</sup>K

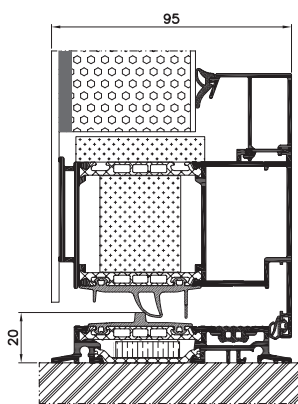


## CLASSIC



Překryvný panel vnější

- Trojsklo Ug 0,7 W/m<sup>2</sup>K
- Panel o tloušťce 44 - 65 mm
- Součinitel prostupu tepla pro dveře MB-86 U<sub>D</sub> od 0,64 W/m<sup>2</sup>K a pro dveře MB-104 U<sub>D</sub> od 0,48 W/m<sup>2</sup>K

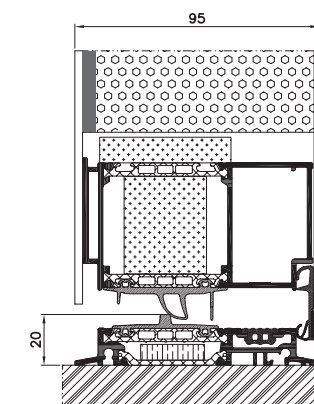


## EXCLUSIVE



Překryvný panel oboustranný

- Trojsklo Ug 0,7 W/m<sup>2</sup>K
- Panel o tloušťce 77 mm (MB-86) a 95 mm (MB-104 Passive)
- Součinitel prostupu tepla pro dveře MB-86 U<sub>D</sub> od 0,63 W/m<sup>2</sup>K a pro dveře MB-104 U<sub>D</sub> od 0,44 W/m<sup>2</sup>K





AD01

- Madlo AS 10 1600
- Přední prosklení: VSG 33.1 thermofloat
- Prostřední prosklení: Satinata
- Zadní prosklení: thermofloat s teplým rámečkem
- Vyobrazená barva: RAL 7016



AD02

- Madlo AS 10 1600
- Přední prosklení: VSG 33.1 thermofloat
- Prostřední prosklení: Satinata
- Zadní prosklení: thermofloat s teplým rámečkem
- Zdobení: nerez prvky z vnější strany (slícované)
- Vyobrazená barva: RAL 7016



AD03

- Madlo AS 10 1600
- Přední prosklení: VSG 33.1 thermofloat
- Prostřední prosklení: Satinata
- Zadní prosklení: thermofloat s teplým rámečkem
- Zdobení: nerez prvky z vnější strany (slícované)
- Vyobrazená barva: RAL 7016



AD04

- Madlo AS 10 800
- Přední prosklení: VSG 33.1 thermofloat
- Prostřední prosklení: Satinata
- Zadní prosklení: thermofloat s teplým rámečkem
- Zdobení: nerez prvky z vnější strany (nalepené)
- Vyobrazená barva: RAL 7016



AD05

- Madlo AS 20 800
- Přední prosklení: VSG 33.1 thermofloat
- Prostřední prosklení: Satinata
- Zadní prosklení: thermofloat s teplým rámečkem
- Zdobení: nerez prvky z vnější strany (nalepené)
- Vyobrazená barva: RAL 7016



AD06

- Madlo AS 10 1400
- Přední prosklení: VSG 33.1 thermofloat
- Prostřední prosklení: Satinata
- Zadní prosklení: thermofloat s teplým rámečkem
- Zdobení: nerez prvky z vnější strany (slícované)
- Vyobrazená barva: RAL 7016



AD07

- Madlo AS 10 1600
- Zdobení: frézování z vnější strany
- Vyobrazená barva: RAL 7016



AD08

- Madlo AD 134 1200
- Přední prosklení: VSG 33.1 thermofloat
- Prostřední prosklení: pískované, průsvitné pruhy
- Zadní prosklení: thermofloat s teplým rámečkem
- Zdobení: nerez prvky z vnější strany (slícované)
- Vyobrazená barva: RAL 7016



AD09

- Madlo AS 10 800
- Přední prosklení: VSG 33.1 thermofloat
- Prostřední prosklení: Satinata
- Zadní prosklení: thermofloat s teplým rámečkem
- Zdobení: nerez prvky z vnější strany (nalepené)
- Vyobrazená barva: RAL 7016



AD10

- Madlo AS 10 1200
- Zdobení: nerez prvky z vnější strany (slícované) a frézování
- Vyobrazená barva: RAL 7016



AD11

- Madlo AS 20 1200
- Přední prosklení: VSG 33.1 thermofloat
- Prostřední prosklení: Satinata
- Zadní prosklení: thermofloat s teplým rámečkem
- Zdobení: frézování z vnější strany
- Vyobrazená barva: RAL 7016



AD12

- Madlo AS 10 1400
- Přední prosklení: VSG 33.1 thermofloat
- Prostřední prosklení: Satinata
- Zadní prosklení: thermofloat s teplým rámečkem
- Zdobení: frézování z vnější strany
- Vyobrazená barva: RAL 7016





AD13

- Madlo AS 10 1200
- Přední prosklení: VSG 33.1 thermofloat
- Prostřední prosklení: Satinata
- Zadní prosklení: thermofloat s teplým rámečkem
- Zdobení: slícované nerez prvky nebo prvky s imitací dřeva
- Vyobrazená barva: RAL 9007



AD14

- Madlo AS 10 1200
- Zdobení: frézování z vnější strany
- Vyobrazená barva: RAL 7016



AD15

- Madlo AZ76
- Přední prosklení: VSG 33.1 thermofloat
- Prostřední prosklení: Satinata
- Zadní prosklení: thermofloat s teplým rámečkem
- Zdobení: nerez prvky z vnější strany (slícované)
- Vyobrazená barva: RAL 7016/RAL 3004



AD16

- Madlo AW72
- Zdobení: frézování z vnější strany
- Vyobrazená barva: RAL 7001



AD17

- Madlo AS 10 1600
- Vyobrazená barva: RAL 3004



AD18

- Madlo AW10
- Zdobení: nerez prvky z vnější strany (slícované)
- Vyobrazená barva: RAL 7016



AD19

- Madlo AS 10 800
- Přední prosklení: VSG 33.1 thermofloat
- Prostřední prosklení: pískování, průsvitné pruhy
- Zadní prosklení: thermofloat s teplým rámečkem
- Vyobrazená barva: RAL 7001



AD20

- Madlo AS 10 1400
- Přední prosklení: VSG 33.1 thermofloat
- Prostřední prosklení: Satinata
- Zadní prosklení: thermofloat s teplým rámečkem
- Zdobení: nerez prvky z vnější strany (slícované)
- Vyobrazená barva: RAL 7016



AD21

- Madlo AS 10 1200
- Přední prosklení: VSG 33.1 thermofloat
- Prostřední prosklení: Satinata
- Zadní prosklení: thermofloat s teplým rámečkem
- Zdobení: dřevodekor v laku
- Vyobrazená barva: RAL 9010



AD22

- Madlo AS 10 1000
- Přední prosklení: VSG 33.1 thermofloat
- Prostřední prosklení: Satinata
- Zadní prosklení: thermofloat s teplým rámečkem
- Zdobení: nerez prvky z vnější strany (slícované)
- Vyobrazená barva: RAL 7016



AD23

- Madlo AS 10 1200
- Přední prosklení: VSG 33.1 thermofloat
- Prostřední prosklení: Satinata
- Zadní prosklení: thermofloat s teplým rámečkem
- Zdobení: frézování z vnější strany (slícované)
- Vyobrazená barva: RAL 7016



AD24

- Madlo AQ 10 1400
- Zdobení: nerez prvky z vnější strany (slícované), dřevodekor v laku
- Vyobrazená barva: RAL 7016/Lak imitující dřevo



AD25

- Madlo AS 10 1400
- Přední prosklení: VSG 33.1 thermofloat
- Prostřední prosklení: Satinata
- Zadní prosklení: thermofloat s teplým rámečkem
- Zdobení: nerez prvky z vnější strany (slícované), frézování
- Vyobrazená barva: RAL 9016



AD26

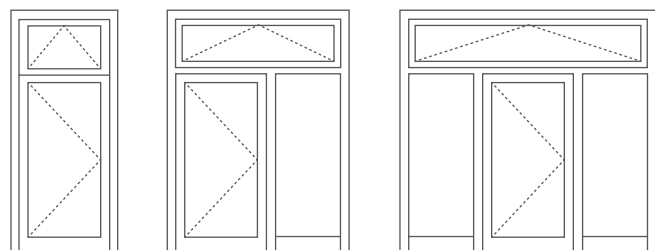
- Madlo AS 10 1600
- Přední prosklení: VSG 33.1 thermofloat
- Prostřední prosklení: Satinata
- Zadní prosklení: thermofloat s teplým rámečkem
- Zdobení: nerez prvky z vnější strany (slícované)
- Vyobrazená barva: RAL 3004



AD27

- Madlo AS 10 1800
- Přední prosklení: VSG 33.1 thermofloat
- Prostřední prosklení: Satinata
- Zadní prosklení: thermofloat s teplým rámečkem
- Zdobení: nerez prvky z vnější strany (slícované)
- Vyobrazená barva: RAL 7016



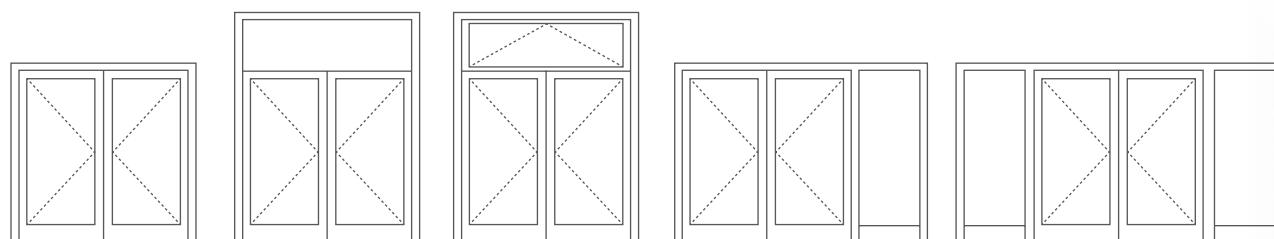


1

2

3

Pro boční nebo horní  
světlíky můžete zvolit  
prosklení ze strany 16



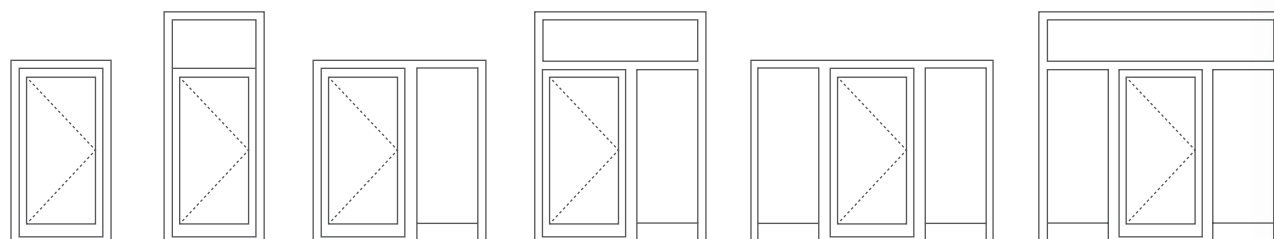
4

5

6

7

8



9

10

11

12

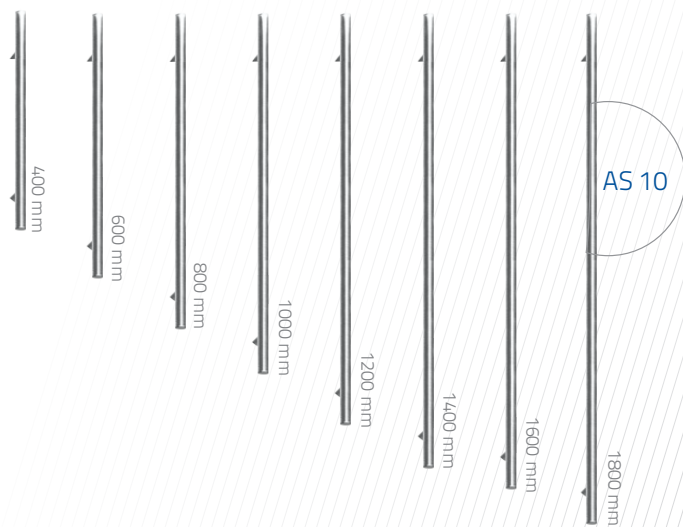
13

14

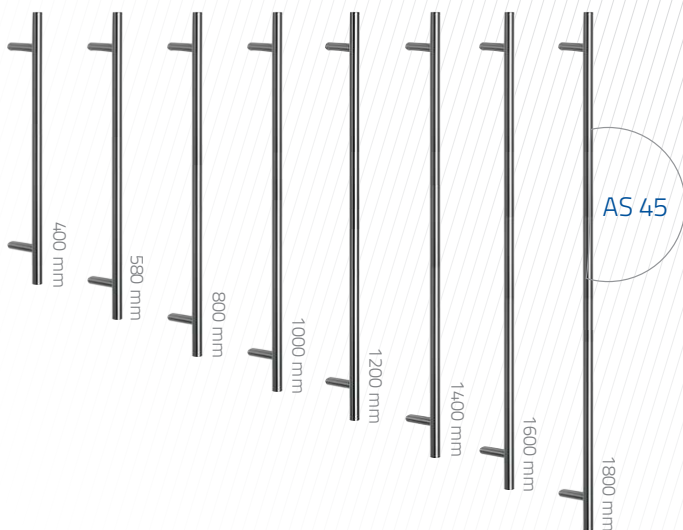




## //Trubková madla

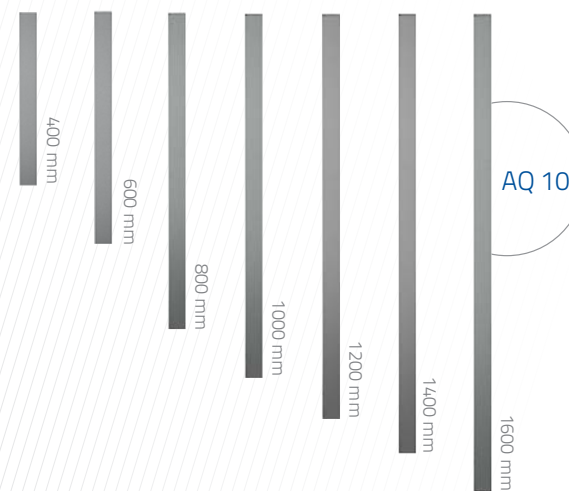
kolmé úchycení  
průměr 30 mm

AS 10 400  
AS 10 600  
AS 10 800  
AS 10 1000  
AS 10 1200  
AS 10 1400  
AS 10 1600  
AS 10 1800

úchycení v úhlu 45°  
průměr 30 mm

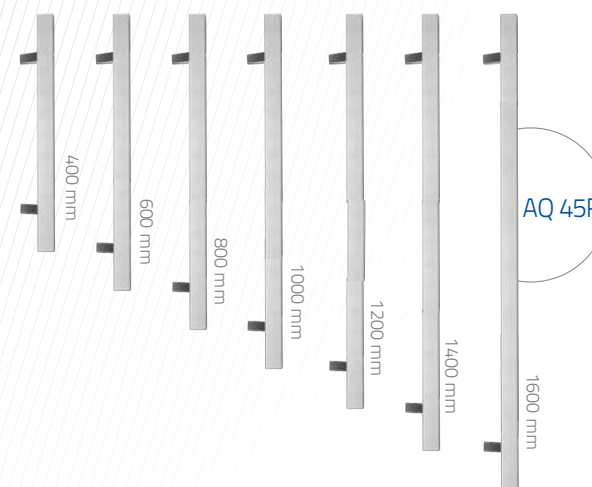
AS 45 400  
AS 45 580  
AS 45 800  
AS 45 1000  
AS 45 1200  
AS 45 1400  
AS 45 1600  
AS 45 1800

## //Čtyřhranná madla

kolmé úchycení  
rozměr 40 x 20 mm  
nebo 40 x 40 mm

AQ 1020 400  
AQ 1020 600  
AQ 1020 800  
AQ 1020 1000  
AQ 1020 1200  
AQ 1020 1400  
AQ 1020 1600

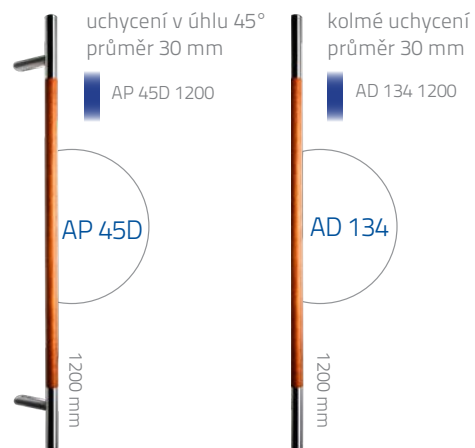
AQ 1040 400  
AQ 1040 600  
AQ 1040 800  
AQ 1040 1000  
AQ 1040 1200  
AQ 1040 1400  
AQ 1040 1600

úchycení v úhlu 45°  
rozměr 40 x 20 mm  
nebo 40 x 40 mm

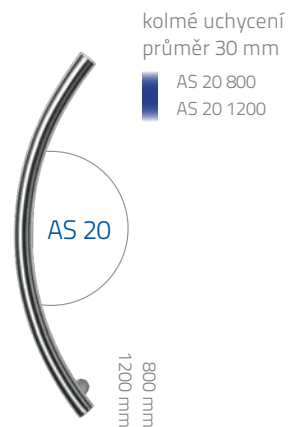
AQ 4520R 400  
AQ 4520R 600  
AQ 4520R 800  
AQ 4520R 1000  
AQ 4520R 1200  
AQ 4520R 1400  
AQ 4520R 1600

AQ 4540R 400  
AQ 4540R 600  
AQ 4540R 800  
AQ 4540R 1000  
AQ 4540R 1200  
AQ 4540R 1400  
AQ 4540R 1600

//Madla se dřevem



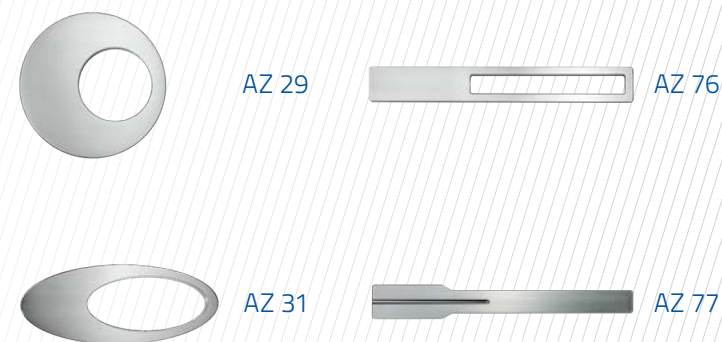
//Obloukové madlo



//Klika



//Zdobená madla



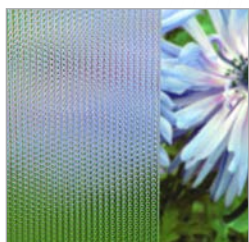
//Zapuštěná madla



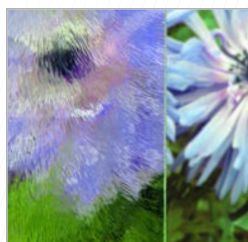
//Rozety z nerezové oceli



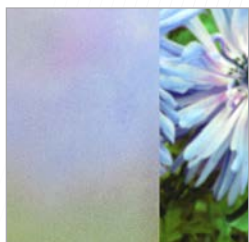
## //Ornamenty



Master-Point



Chinchilla



Satinata



Master-Ligne



Master-Carre

Vyberte si z široké nabídky výplňových skel ALUPROF v nejoblíbenějších variantách.

**Varianta 1:** skla s motivem

**Varianta 2:** průsvitná skla

**Varianta 3:** skla s ornamentem

**Varianta 4:** bezpečnostní sklo

V případě dveří s horním nebo bočním světlíkem jsou k dispozici 3-skla v různých dekoračních variantách. Max. šířka je 1400 mm.

**Volitelné ornamenty:**

Master-Point

Chinchilla

Satinata

Master-Ligne

Master-Carre

Mirrastar (zrcadlový efekt)

Antisol (průsvitný zrcadlový efekt)

//Dřevodekory



Zlatý dub  
ADEC D101

Dub rustikální  
ADEC D210

Dub bahenní  
ADEC D502

Eben  
ADEC M102

Ořech  
ADEC O102

Ořech Vein  
ADEC O205

Mahagon  
ADEC M103

Mahagon Sapeli  
ADEC M204

Borovice  
ADEC S106

Borovice  
ADEC S110



Jedle  
ADEC J107

Jedle  
ADEC S208

Buk  
ADEC B108

Višeň  
ADEC W109

Wenge  
ADEC W205

Winchester  
ADEC D207

Třešeň  
ADEC C110

Třešeň  
ADEC C212

Třešeň tmavá  
ADEC C106

Kaštan  
ADEC K101

//Barvy z palety RAL  
a strukturální barvy\*



\*Volitelně jsou všechny barvy RAL a strukturální barvy za příplatek  
Znázorněné odstíny barev jsou pouze ilustrační





## WWW.DUM.ALUPROF.EU

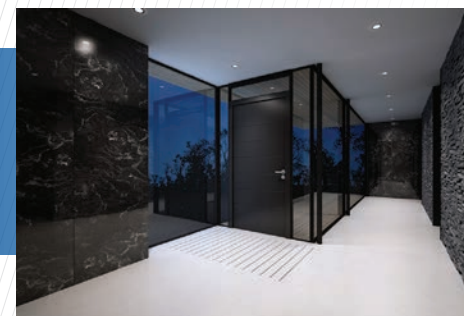
Navštivte webové stránky [www.dum.aluprof.eu](http://www.dum.aluprof.eu), kde naleznete více informací o energeticky úsporných hliníkových systémech pro váš dům.







## PRO NÁS DŮM ZNAMENÁ VÍCE





**ALUPROF SYSTEM CZECH s.r.o.**

Na Rovince 879, 720 00 Ostrava - Hrabová  
tel. +420 595 136 633, mobil: +420 774 741 102, +420 774 455 057  
e-mail: firma@aluprof.eu, www.aluprof.eu



[www.dum.aluprof.eu](http://www.dum.aluprof.eu)