

ŠEVČÍK OKNA



NÁVOD NA OBSLUHU A ÚDRŽBU
PLASTOVÝCH OKEN A DVEŘÍ

**— VÁŽENÝ ZÁKAZNÍKU,**

Jsme velmi rádi, že využíváte nabídky našich výrobků a služeb. Stavební otvorové výplně, které jste u nás nakoupili, patří kvalitativně k tomu nejlepšímu na našem trhu. Aby Vám naše výrobky dlouho sloužili je však důležité dodržovat určitá pravidla pro užívání a údržbu. Plastová okna a dveře v tomto ohledu nejsou náročná, jak se přesvědčíte v tomto návodu na obsluhu a údržbu. Součástí tohoto návodu je také záruční list a servisní záznamy, proto návod spolu s prodejním dokladem řádně uschovejte.

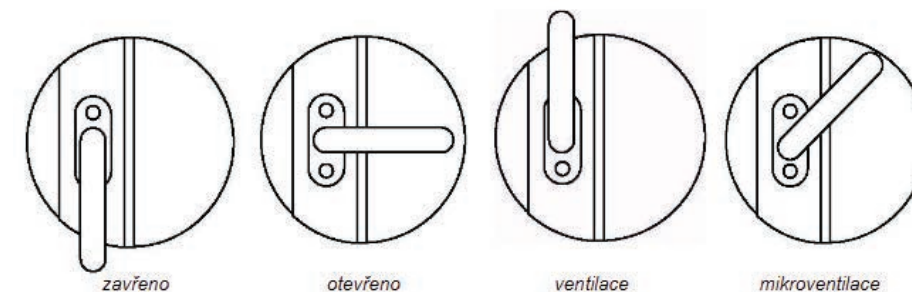
PLASTOVÉ OKNO

Plastová ŠEVČÍK OKNA jsou vyrobena z německých plastových profilů značky INOUTIC vyztužených pozinkovanými ocelovými výztuhami. Vzduchotěsnost okna zajišťuje dvojité nebo trojitě dorazové a středové těsnění. Mechanika oken je zajištěna precizním německým kování řady TITAN AF od firmy SIEGENIA-AUBI s pojistkou chybné manipulace a min. jedním bezpečnostním bodem. Skleněné výplně používáme od českých výrobců izolačních skel.

— OVLÁDÁNÍ OKNA A BALKONOVÝCH DVEŘÍ

Čtyři polohy kliky

obr. 1



Sklopné okno se ovládá klikou z interiéru podle popisu ovládání na obr. 1 (první dvě polohy kliky).

Poloha kliky „otevřeno“ však umožňuje pouze sklopení křídla na ventilaci.

POZOR

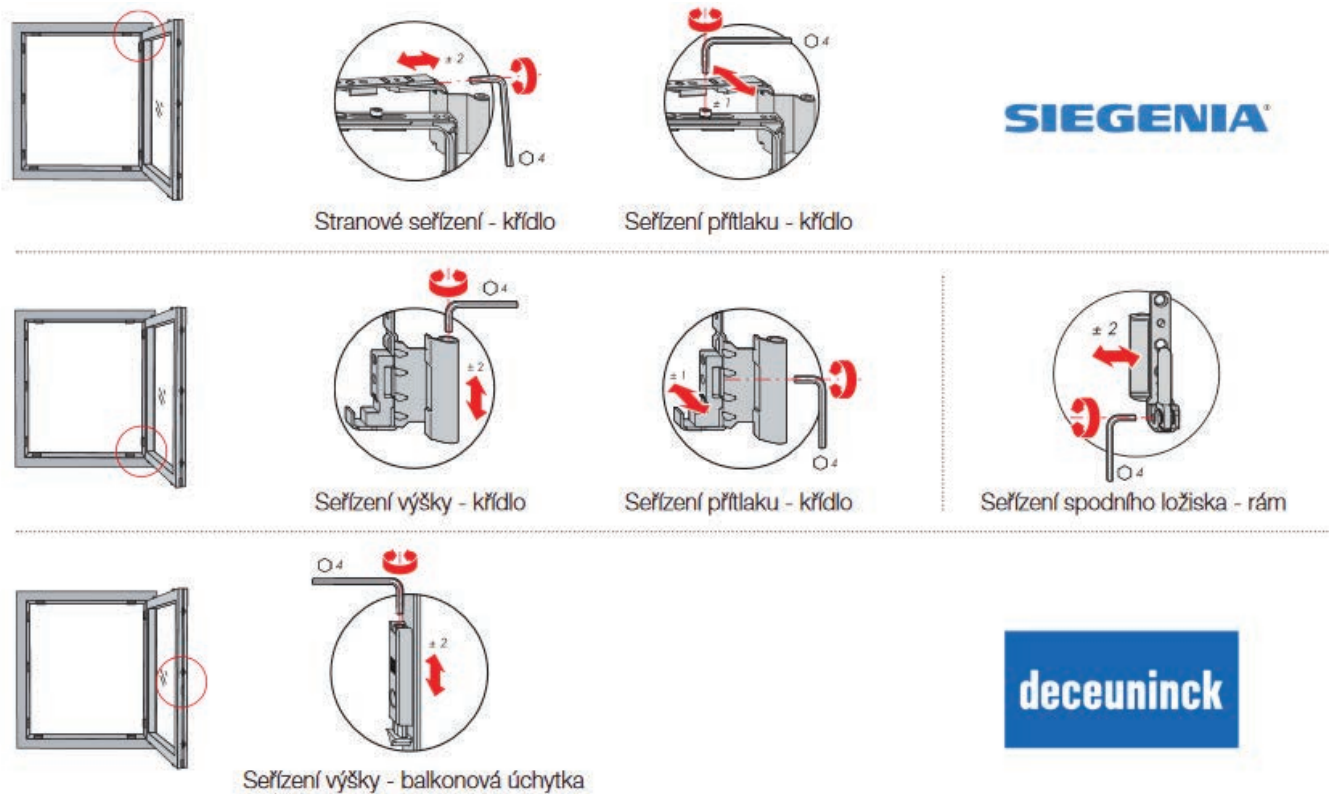
Klikou otáčejte vždy pouze v poloze, kdy je křídlo po celém obvodu přitlačeno k rámu!

— SEŘÍZENÍ OKEN

Seřízení oken je vždy prováděno po montáži. Vlivem dilatačních změn stavby a dlouholetým používáním zejména velkých oken však může dojít k opětovné potřebě seřízení – například když dochází k citelnému drhnutí mezi rámem a křídlem, nebo když mezi rámem a křídlem profukuje. Seřízení oken si můžete objednat na naší servisní lince 774 176 376 nebo e-mailem na: servis@okna-sevcik.cz

Schéma seřízení okna

obr. 2



PLASTOVÉ DVEŘE

Plastové ŠEVČÍK VCHODOVÉ DVEŘE jsou vyrobené z německých zesílených plastových profilů značky INOUTIC vyztužených pozinkovanými ocelovými výztuhami o síle 2,5 mm po celém obvodu křídla a rámu. Mechanika dveří je zajištěna precizním německým kováním SIEGENIA-AUBI nebo GU se třemi zamykacími body. Dveřní výplně používáme od českých výrobců izolačních výplní a skel. Plastové vchodové dveře jsou zpravidla vybaveny dveřní garniturou klika/klika nebo klika/koule se zámkovou vložkou. U dražších variant může být použito dveřní madlo, rozeta apod. Dveřní křídlo je zavěšeno na min. 3 otočných pantech. Těsnost dveří zajišťuje dvojité těsnění a v podlahové rovině hliníkový práh s přerušeným tepelným mostem o výšce 20 mm.

OVLÁDÁNÍ VCHODOVÝCH DVEŘÍ

Klika slouží k otvírání a zavírání dveřního křídla, zamykání vložky se provádí jedním nebo dvojnásobným otočením klíče. Případná výměna zamykací vložky se provádí běžným způsobem po vyjmutí upevňovacího šroubu. Rozměr zamykací vložky je odlišný pro různé typy našich výrobků (popř. výrobních řad) a je vždy uvedený ve výrobní dokumentaci k Vaší zakázce. Kopii klíče pro vložku lze získat ve vybraných obchodech, jejichž seznam Vám na požádání poskytneme.

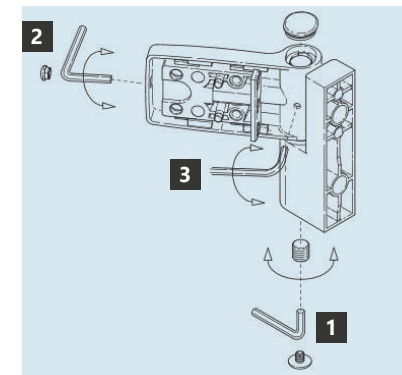
POZOR

Vstupní dveře jsou zabezpečeny a utěsněny pouze v případě uzamknutí dveří (uzavření a uzamčení klíče na dvě celá otočení).

SEŘÍZENÍ VCHODOVÝCH DVEŘÍ

Schéma dveřních závěsů

obr. 3



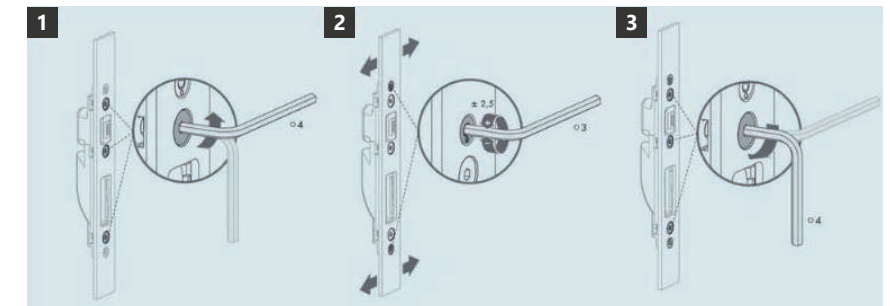
1. Výškové seřízení křídla +4/-1,5 mm
2. Boční seřízení křídla +4/-4 mm
3. Seřízení přitlaku +1,75/-1,75 mm

K seřízení křídla použijte imbusový klíč č. 5 a 2,5

POZOR: provádět přiměřeně na všech závěsech vzhledem k potřebě posunutí křídla, např. při svěšení rohu pod klikou se horní závěs přitáhne o 3 mm, střední závěs o 2 mm a spodní závěs o 1 mm.

Seřízení uzavíracích protiplechů

obr. 4



1. Povolení aretace
2. Nastavení pozice uzavírací kapsy (nastavení přitlaku)
3. Utažení aretace

ČIŠTĚNÍ A ÚDRŽBA

Před montáží jsou rámy a křídla oken opatřeny ochrannou fólií. Tato plní funkci ochrannou při výrobě, dopravě a montáži výrobků. Doporučujeme tuto fólii odstranit ihned po montáži a zednickém zapravení oken.

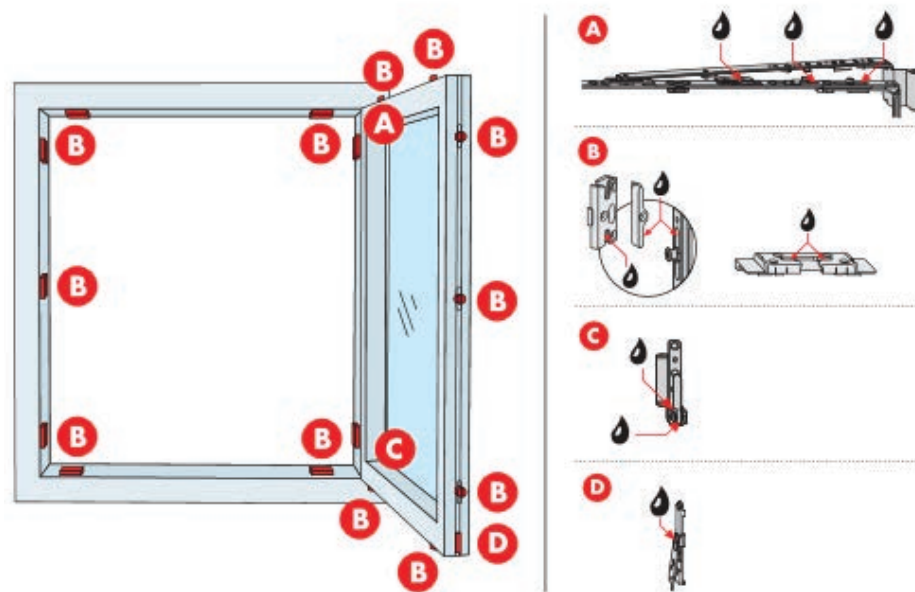
- Na čištění plastových oken nikdy nepoužívejte žádná rozpouštědla a čisticí prášky a pasty. Používejte pouze vodu s běžnými saponáty a k leštění skel oken pouze prostředky k tomu určené, většinou na bázi lihu.
- Nečistoty od zednického zapravení nikdy neodstraňujte nasucho. Po skončení zednických prací je nutné neprodleně odstranit případné zbytky malty z oken, a to za vydatného smáčení vodou.
- **Na poškození vzniklá nevhodnými podmínkami a nešetrným zacházením se záruka nevztahuje!**

Pro zachování funkčnosti a dlouhé životnosti oken a dveří, provádějte alespoň 2x ročně pravidelné kontroly:

- kontrolu funkčnosti otevírání oken a dveří
- všechny pohyblivé části kování promažte například olejem na šicí stroje či ve spreji
- kontrolu těsnění a dílů kování - promažte celé těsnění, poškozené těsnění nebo díly kování je nutné objednat a nechat vyměnit u výrobce
- kontrolu upevnění jednotlivých vrutů - uvolněné vruty dotáhněte
- kontrola odtokových drážek (drenážních otvorů) - případné nečistoty

Schéma pro mazání kovů

obr. 5



ZASKLENÍ

VÝMĚNA IZOLAČNÍHO SKLA

V případě rozbití nebo jiného poškození izolačního skla kontaktujte naše servisní oddělení na čísle 774 176 376, my Vám zajistíme dodávku a montáž izolačního skla stejných parametrů. Pro objednání nového skla je nutné uvést číslo smlouvy a číslo okna v cenové nabídce, která je přílohou smlouvy.

SPRÁVNÉ VĚTRÁNÍ A RELATIVNÍ VNITŘNÍ VLHKOST

Každý dům je z hygienického hlediska nutné přirozeně větrat. Tímto větráním mimo jiné dochází k ředění vnitřního vzduchu venkovním, čímž je v místnostech snižována tzv. vnitřní vlhkost. Nestačí však pouze občasné větrání.

Nejúčinnějším a nejekonomičtějším způsobem větrání je větrání nárazové. Při úplném otevření okna se vzduch v místnosti vymění za 4 – 10 minut. Takové větrání provádějte několikrát za den, v závislosti na pohybu osob v místnosti a vnitřní teplotě. Je prokázáno, že čím rychleji a intenzivněji se vzduch vymění, tím menší tepelné ztráty vzniknou. Proto není vhodné větrání v zimě zajišťovat pomocí mikroventilace, protože by došlo pouze k úniku tepla z místnosti bez efektu intenzivní výměny vzduchu.

Dolní část skla v nových oknech je nejchladnější místo v místnosti, a proto na něm v zimním období může dojít ke kondenzaci vodních par. Vše je způsobeno dokonalým utěsněním nových oken a vyšší relativní vlhkostí vzduchu v místnosti. V bytě obývaném 4 lidmi se za týden vyprodukuje několik desítek litrů vodních par. Jejich původem jsou např. vydechovaná vlhkost, květiny, vaření, praní, sušení prádla, koupání, sprchování atd. Jedna osoba vydá během jedné hodiny do okolního vzduchu průměrně 50 až 100 gramů vody, dvě spící osoby potom vydýchají a noc 1 až 1,5 l vody. Tato vlhkost ve vzduchu je sice krátkodobě stabilizována zdmi, v dlouhodobějším časovém horizontu je však nutné uvedené množství vodní páry odvádět. Optimální hodnota relativní vlhkosti se celoročně podle Státního zdravotního ústavu pohybuje v rozmezí 30 – 40%. Pokud by byla relativní vlhkost vzduchu v místnostech vyšší a v důsledku nedostatečného větrání i přetrvávající, hrozí kromě tzv. rosení skel i nebezpečí kondenzace na obvodových stěnách, ochlazovaných venkovním prostředím, a to zejména v rozích a hůře větratelných koutech, nadpraží oken apod. Tento stav může vést, při hodnotách vlhkosti vyšších než 50%, až k tvorbě hygienicky nežádoucích plísní.

POZOR

Na vady způsobené nadměrnou vlhkostí se záruka nevztahuje.

Suchý okysličený vzduch se zahřívá rychleji. Tím má vytápění větší účinnost a ve větrané místnosti vznikne příjemné teplo. Relativní vlhkost závisí především na teplotě prostředí – při vyšší teplotě je vzduch schopen pojmout více vodních par. Naopak při nižší teplotě dochází k rychlejšímu nasycení vzduchu parami a při snížení teploty pod tzv. rosný bod dochází ke kondenzaci vodních par. V praxi se toto děje v největší míře, jak už bylo zmíněno výše, na chladných plochách. Nejchladnější plochou v místnostech tak jsou zpravidla okenní tabule, a to hlavně okolí dolního okenního rámu. Zde tedy nejčastěji dochází k tzv. rosení skel.

ROSENÍ SKEL

OKNA NEJSOU PŘÍČINOU, ALE POUZE UKAZATELEM VYSOKÉ RELATIVNÍ VLHKOSTI VE VNITŘNÍCH PROSTORÁCH.

Kondenzace vodních par na nejchladnějších plochách je běžný fyzikální jev, kterému není možné se vyhnout. Může být pouze cíleně omezován, a to především dodržováním správného režimu výměny vzduchu – několikrát denně krátkodobě, ale intenzivně obytné prostory vyvětrat. Akutnější potřeba intenzivnějšího větrání nastává především v zimních měsících, kdy jsou rozdíly venkovních a vnitřních teplot nejvyšší.

Pro ilustraci uvádíme příklad.

Pokud se nám v koupelně při koupeli zamlží zrcadlo, nikoho nenapadne toto zrcadlo reklamovat, ale koupelnu prostě odvětrá. Proto před reklamací z důvodu rosení oken bychom se měli ubezpečit, kde a v jakých podmínkách se kondenzace na okně vyskytuje.



Případný jev rosení skel z vnější strany:

Má-li povrch skla nižší teplotu, než je rosný bod okolního vzduchu, sklo se rosí. Když se povrch skla ohřeje nad rosný bod, orosení zmizí. U okna je to známka kvalitní izolace, protože izolace, která je nekvalitní, zapříčiňuje teplotu vnější stranu okna.

TEPELNÝ ŠOK A OCHRANA PŘED NÍM

CO JE TEPELNÝ ŠOK A OCHRANA PŘED NÍM?

Tepelný šok vzniká při náhlé změně teplot důsledkem neschopnosti skla snášet vlivy lokálního zahřátí nebo ochlazení. Náchylná zasklení jsou taková, kde může docházet k tepelné absorpci do hmoty skla a ke vzniku rozdílu teplot v ploše zasklení. Tento jev je nejčastěji v podzimních a jarních měsících, kdy je sklo nad rámem studené a první paprsky slunce jeho povrch zahřejí nestejnoměrně.

JAK SE MŮŽEME CHRÁNIT PŘED PŘÍPADNÝM TEPELNÝM ŠOKEM?

Zamezte nerovnoměrnému zahřívání skla!

Předměty umístěné v blízkosti skla z exteriérové i interiérové strany, polepy skel apod. mohou způsobit tepelný šok, který vede až k prasknutí skla.

Prasknutí vlivem tepelného šoku není vadou skla!

Po instalaci a kontrole skla odstraňte z jeho povrchu všechny nálepky a korkové podložky.



POZOR

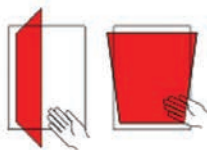
*Pro zachování záruky a dlouhodobé životnosti výrobků
dbejte všech pokynů zde uvedených!*

BEZPEČNOSTNÍ UPOZORNĚNÍ PRO UŽIVATELE OKEN A DVEŘÍ

- Pokud je křídlo okna nebo dveře otevřené, nemanipulujte s klikou a OS pojistkou (páčka na kování cca 15 cm pod klikou), mohlo by dojít k zablokování kování. Pokud se tak stane, zmáčkněte OS pojistku a otočte klikou do vodorovné polohy.
- Dbejte při provádění všech prací na oknech, popřípadě balkonových dveřích na Vaši bezpečnost!
- Na otevřené okenní křídlo nezavěšujte žádné předměty
- Zachovejte odstup dětí a osob, které nemohou odhadnout hrozící rizika, od místa nebezpečí!
- Nenarážejte a ani netlačte okenní křídlo k vnitřnímu ostění
- Nevkládejte mezi rám a křídlo okna žádné předměty
- Nepoužívejte v blízkosti plastových výrobků otevřeného ohně a tepelných zářičů
- Vystříhejte se prudkých úderů a styku výrobků s ostrými a tvrdými předměty
- Při čištění a údržbě dodržujte pokyny uvedené v části Čištění a údržba
- Pro bezpečnost vašich dětí lze okenní a balkonové křídla zajistit proti otevření zamykací klikou, a to i dodatečně - využijte možnosti oslovit naše servisní oddělení a objednejte si zamykací kliku na telefonu 774 176 376



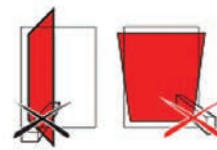
Nebezpečí zranění pádem z otevřených oken



Nebezpečí zranění skřípnutím částí těla



Nebezpečí zranění a věcných škod přitisknutím křídla proti okraji otvoru



Nebezpečí zranění a věcných škod vniknutím překážek do mezery mezi křídlem a rámem



Nebezpečí zranění a věcných škod dodatečným zatížením křídla



Nebezpečí zranění působením větru

KONTAKT NA SERVIS

Telefon: +420 774 176 376
E-mail: servis@okna-sevcik.cz

ZÁRUČNÍ A SERVISNÍ LIST

Číslo zakázky:

Razítko a podpis:

Datum montáže oken:

Montáž provedl:

Datum montáže doplňků:

Montáž provedl:

SERVISNÍ ZÁSAHY

Datum	<input type="text"/>	Popis servisní opravy	Razítko a podpis
Číslo	<input type="text"/>	<input type="text"/>	<input type="text"/>
Datum	<input type="text"/>	Popis servisní opravy	Razítko a podpis
Číslo	<input type="text"/>	<input type="text"/>	<input type="text"/>
Datum	<input type="text"/>	Popis servisní opravy	Razítko a podpis
Číslo	<input type="text"/>	<input type="text"/>	<input type="text"/>
Datum	<input type="text"/>	Popis servisní opravy	Razítko a podpis
Číslo	<input type="text"/>	<input type="text"/>	<input type="text"/>



INFOLINKA 800 100 494

www.okna-sevcik.cz